


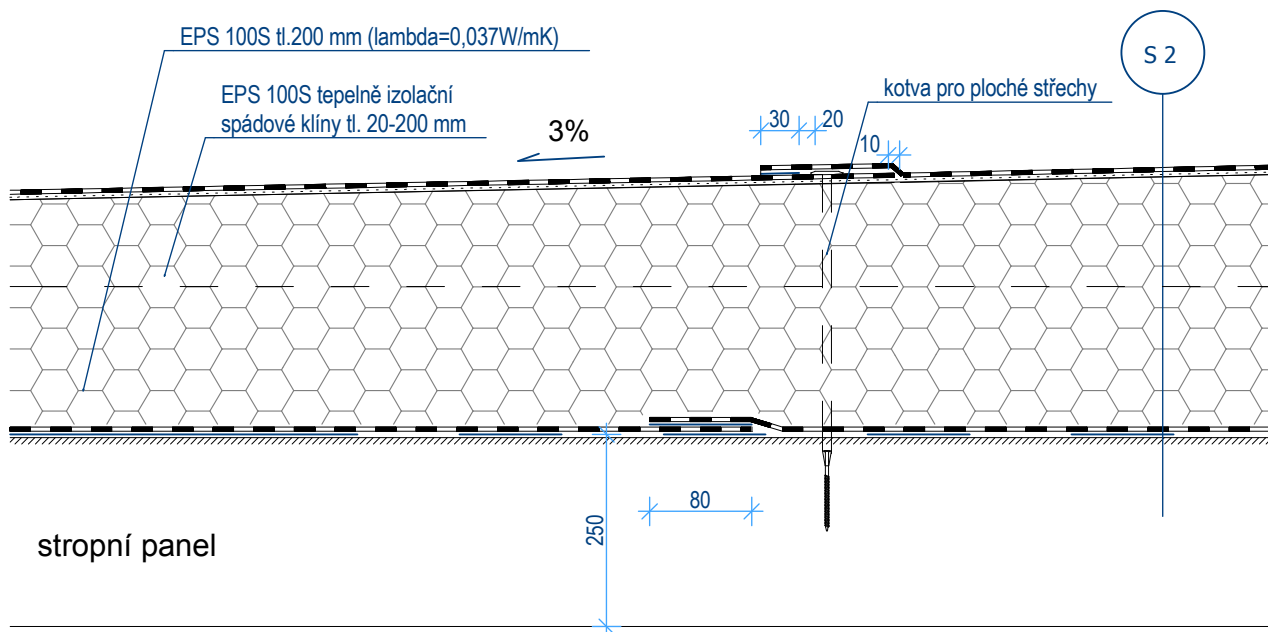
JE-LI V DOKUMENTACI DEFINOVÁN KONKRÉTNÍ VÝROBEK, NEBO TECHNOLOGIE, MÁ SE ZA TO, ŽE JE TÍM DEFINOVÁN MINIMÁLNÍ POŽADOVANÝ STANDARD A V NABÍDCE MŮŽE BÝT NAHRAZEN I VÝROBKEM, NEBO TECHNOLOGIÍ SROVNATELNOU.

POZOR! PŘESNÉ ROZMĚRY URČIT NA STAVBĚ

 KIP spol. s r.o. LITOMYŠL INŽENÝRSKÁ A PROJEKTOVÁ ČINNOST TOULOVCOVO NAM. 156, 570 01 LITOMYŠL		VEDOUcí ZAKÁZKY Ing. Pavla Vacková	
		ZODP. PROJEKTANT Ing. Pavla Vacková	
VYPRACOVAL Ing. Jan Doubrava	MÍSTO STAVBY Polička		DATUM 01/2017
STUPEŇ DOKUMENTACE PRO PROVÁDĚNÍ STAVBY			ZAK. Č. 3048-61
INVESTOR Pardubický kraj, Komenského nám. 125, 532 11 Pardubice			Č.PARÉ
STAVBA SOŠ a SOU Polička - Přístavba a vybavení odborných učeben			
VÝKRES DETAILY	MĚŘÍTKO	PROFESE STAVEBNÍ	Č.VÝKR. D1.1.12

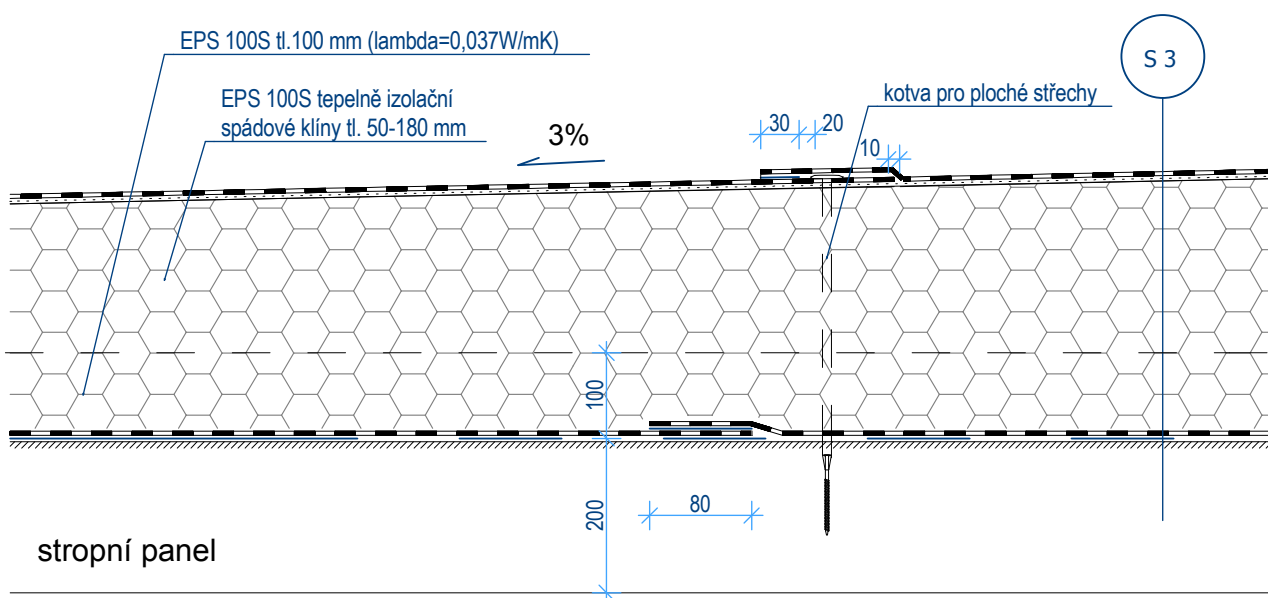
SKLADBA S2:

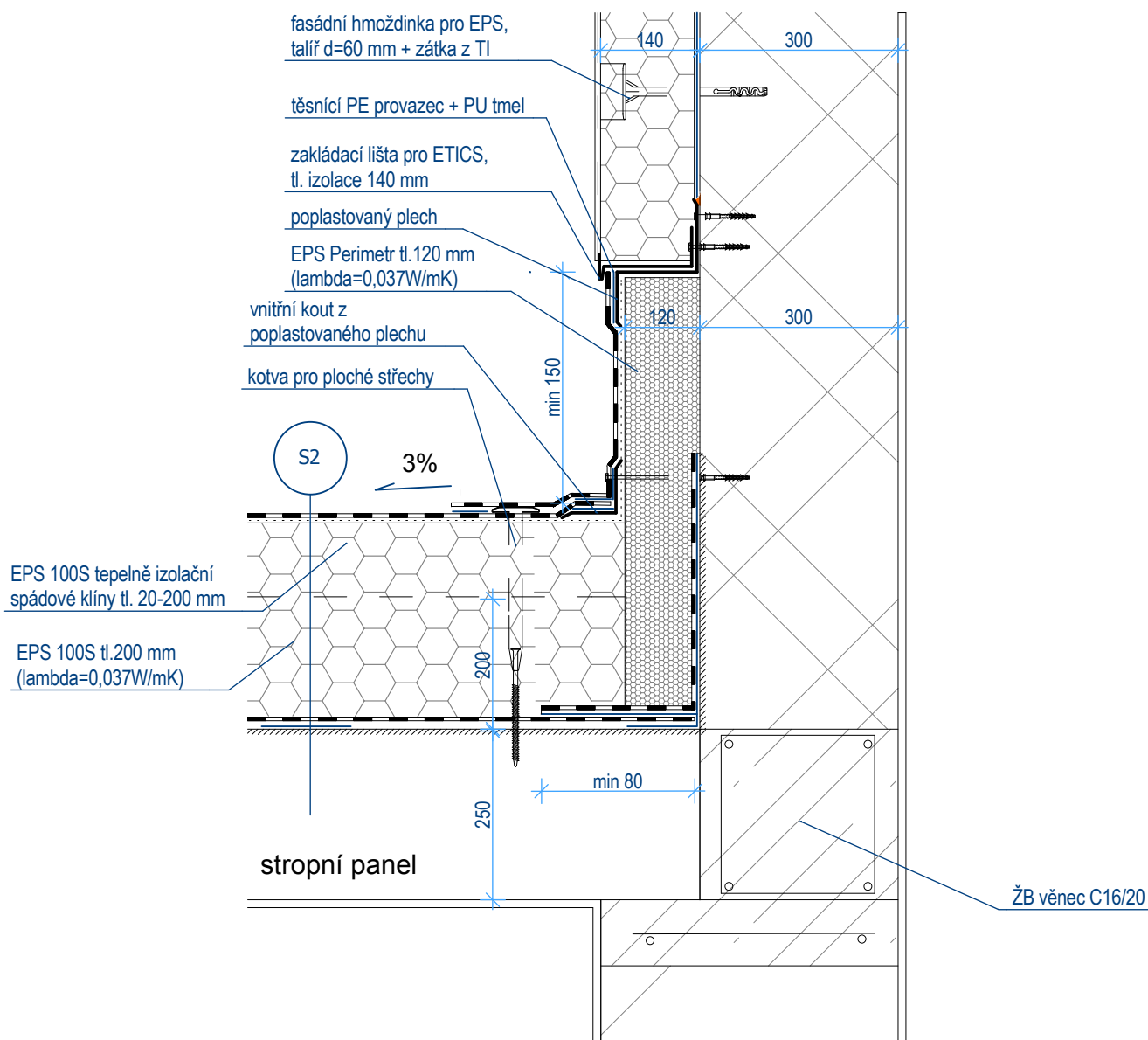
Řešení v ploše



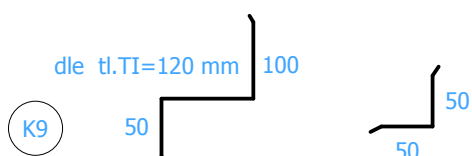
SKLADBA S3:

Řešení v ploše





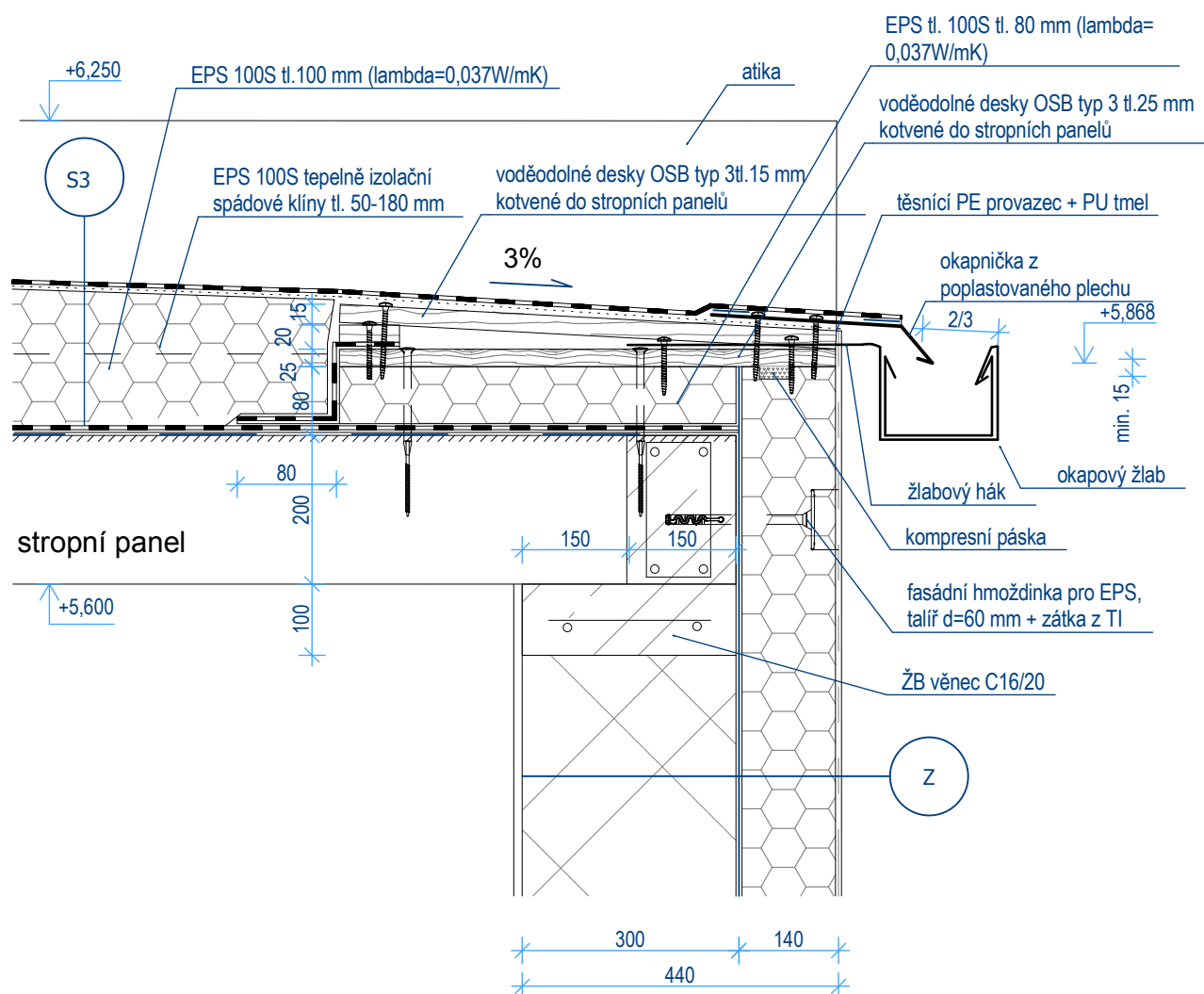
Profily z poplastovaného plechu



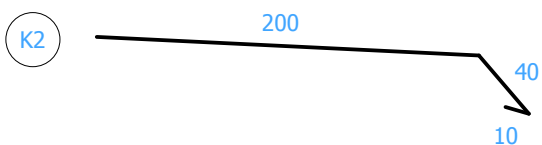
DETAIL B:

Ukončení u okapu

(strojovna)



Profily z poplastovaného plechu

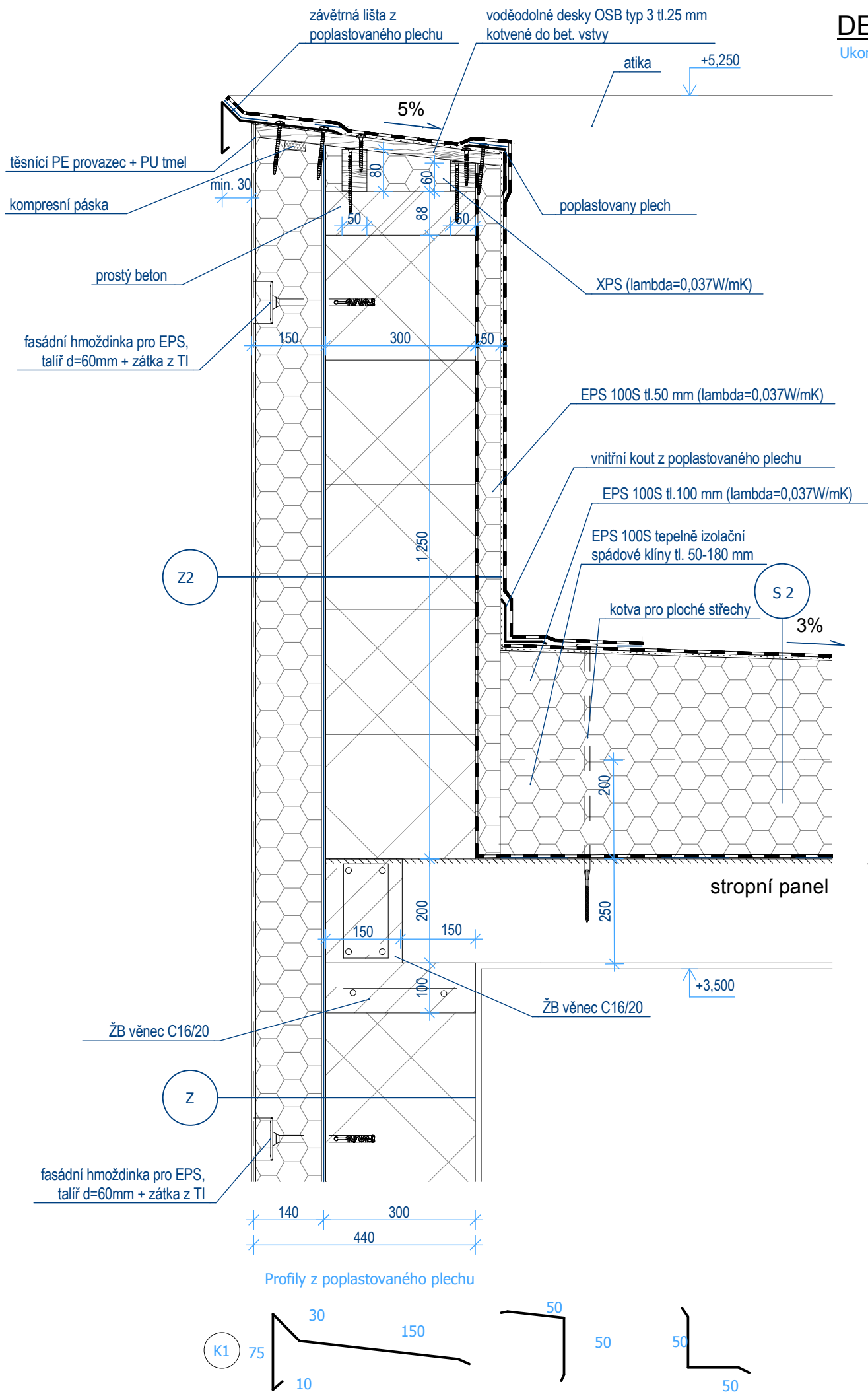


Ukončení u atiky
(strojovna)



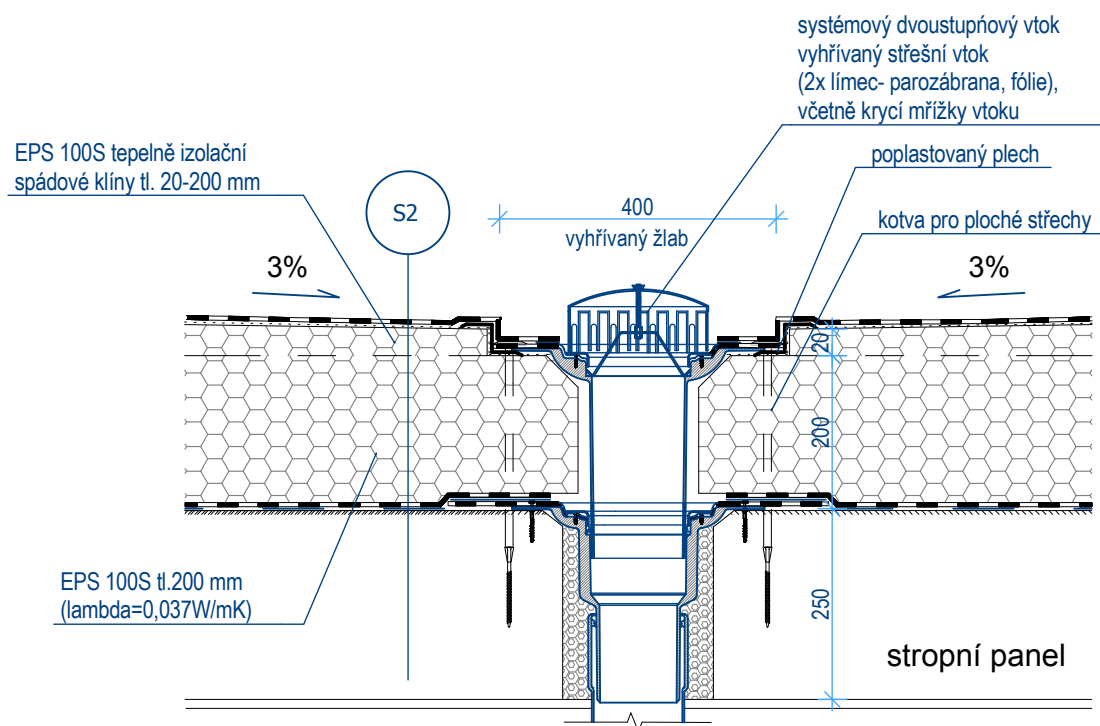
DETAIL D:

Ukončení u atiky



DETAIL E:

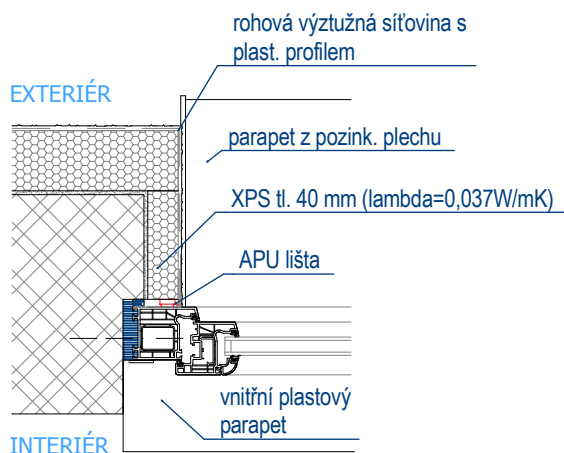
Střešní vtok



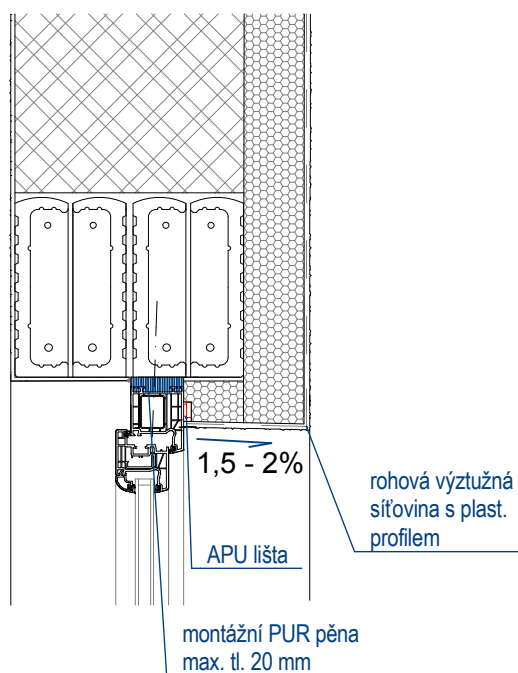
Profily z poplastovaného plechu



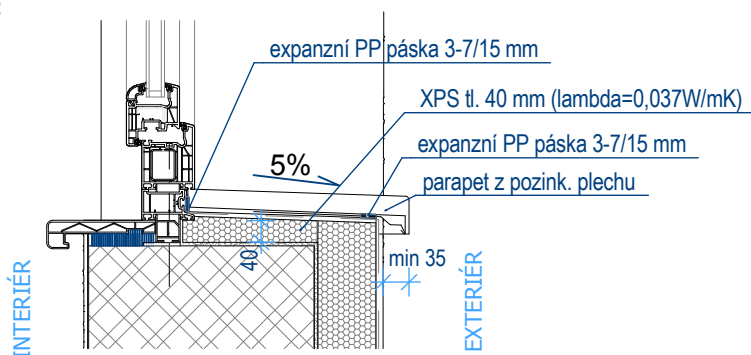
PŮDORYS:



ŘEZ V NADPRAŽÍ:



ŘEZ PARAPETEM:



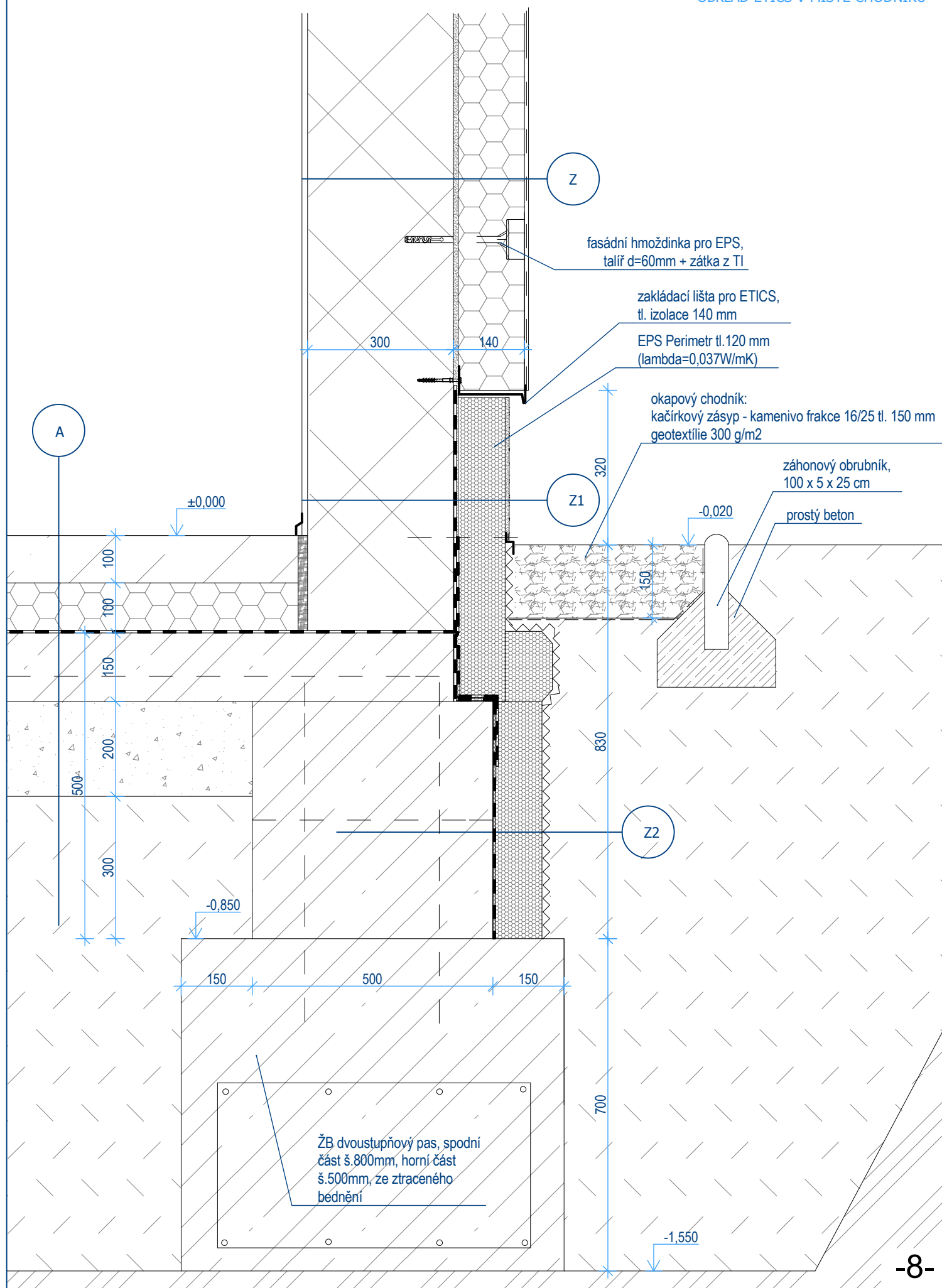
POZNÁMKY K PROVÁDĚNÍ:

- 1) TEPELNÉ IZOLACE TAK, ABY NEZAKRYTÁ ČÁST RÁMU OKNA BYLA MIN. 15 mm.
- 2) PŘECHOD PARAPETU NA OSTĚNÍ BUDE ZTUŽENO PÁSEM SYSTÉMOVÉ SÍŤOVINY 30/30 cm.
DUTINY V KOUTECH BUDOU VYPLNĚNY PUR TMELEM.

PROVEDENÍ MUSÍ BÝT V SOULADU S PLATNÝM TECHNOLOGICKÝM PŘEDPÍSEM DODAVATELE MATERIÁLŮ.

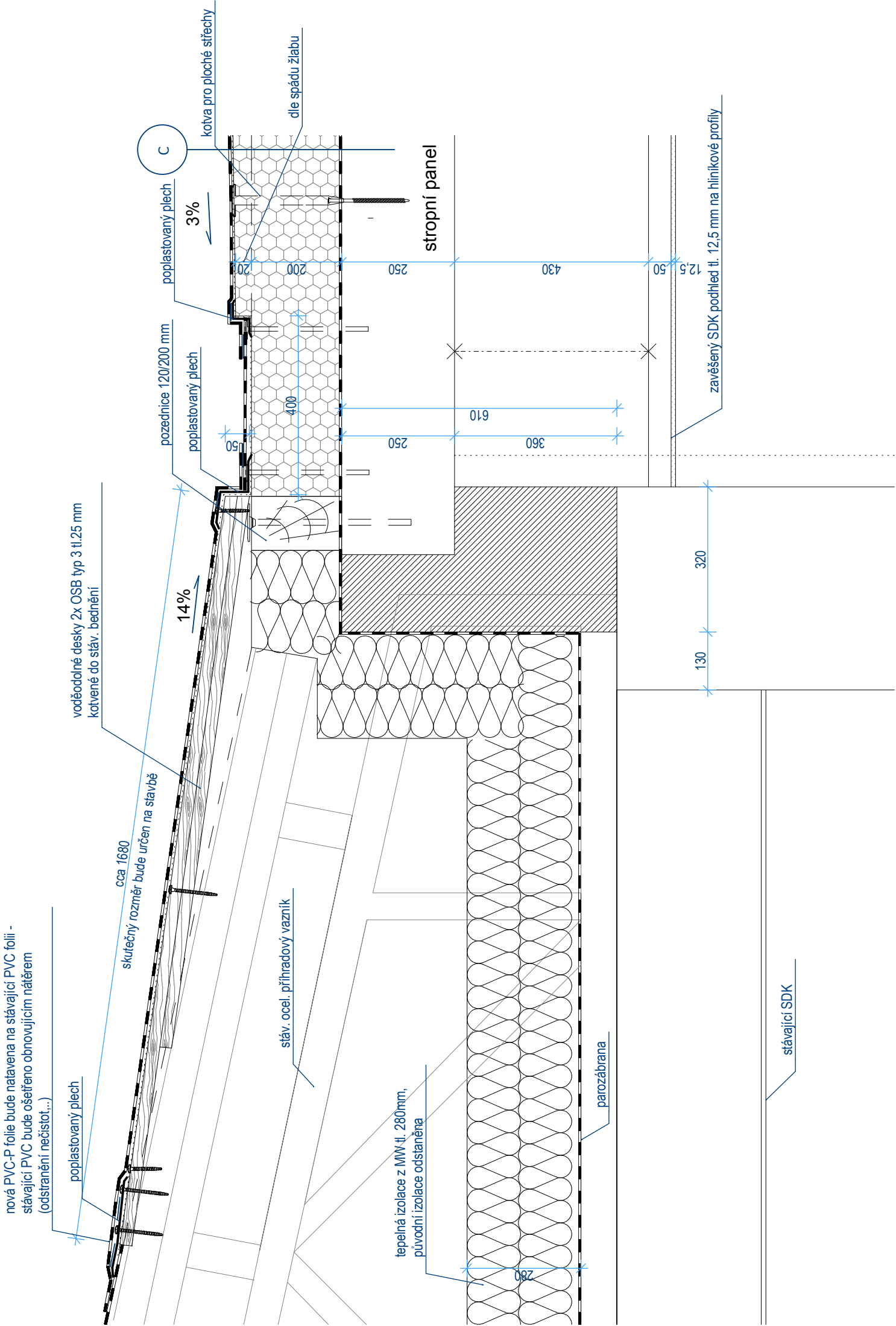
DETAIL G:

OBKLAD ETICS V MÍSTĚ CHODNÍKU



DETAIL H:

Napojení na stáv. sřešní plášť

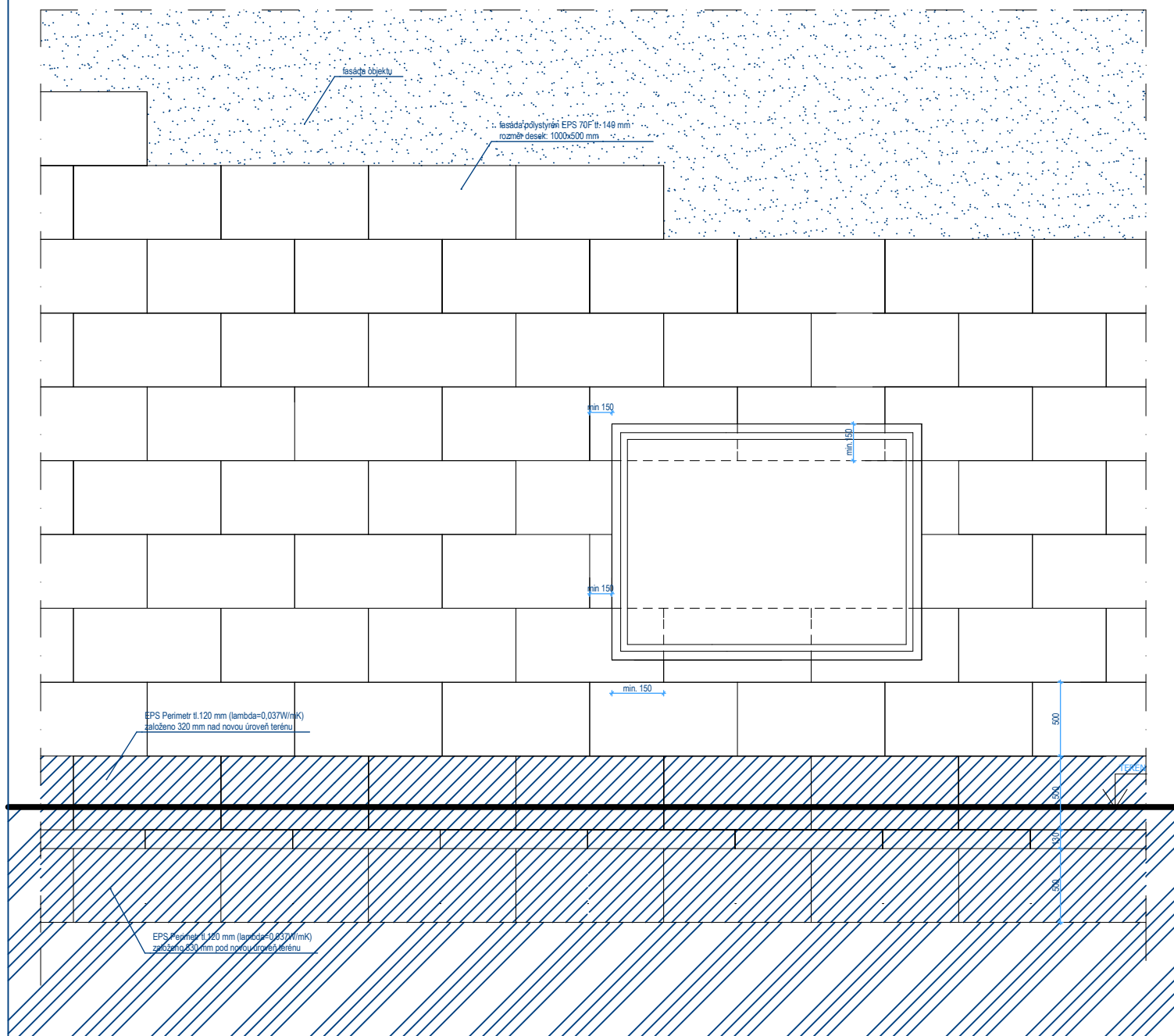


Profily z poplastovaného plechu



Řešení u světlíku





POZNÁMKY K PROVÁDĚNÍ:

- 1) STYK DESEK TEPELNÉHO IZOLANTU MUSÍ BÝT VE VZDÁLENOSTI MIN. 100 mm OD SPÁRY MEZI OBVODOVÝMI DÍLCI, NEBO JEDNOTLIVÝMI OBVODOVÝMI KONSTRUKCEMI.
- 2) NESMÍ BÝT KLADENY DESKY TEPELNÉHO IZOLANTU MENŠÍ NEŽ DVOJNÁSOBEK TLOUŠTKY, MIN. 100 mm.
- 3) STYK DÍLCŮ TEPEL. IZOLANTU MUSÍ BÝT PROVEDEN NA VAZBU NA VNĚJŠÍCH I VNITŘNÍCH HRANÁCH IZOLANTU, NEJEDNÁ - LI SE O DILATAČNÍ SPÁRU.
- 4) STYK DÍLCŮ TEPEL. IZOLANTU JE PROVEDEN MIN. 150 mm OD STYKU ZAKLÁDACÍCH LÍŠŤ.